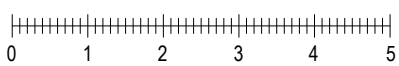
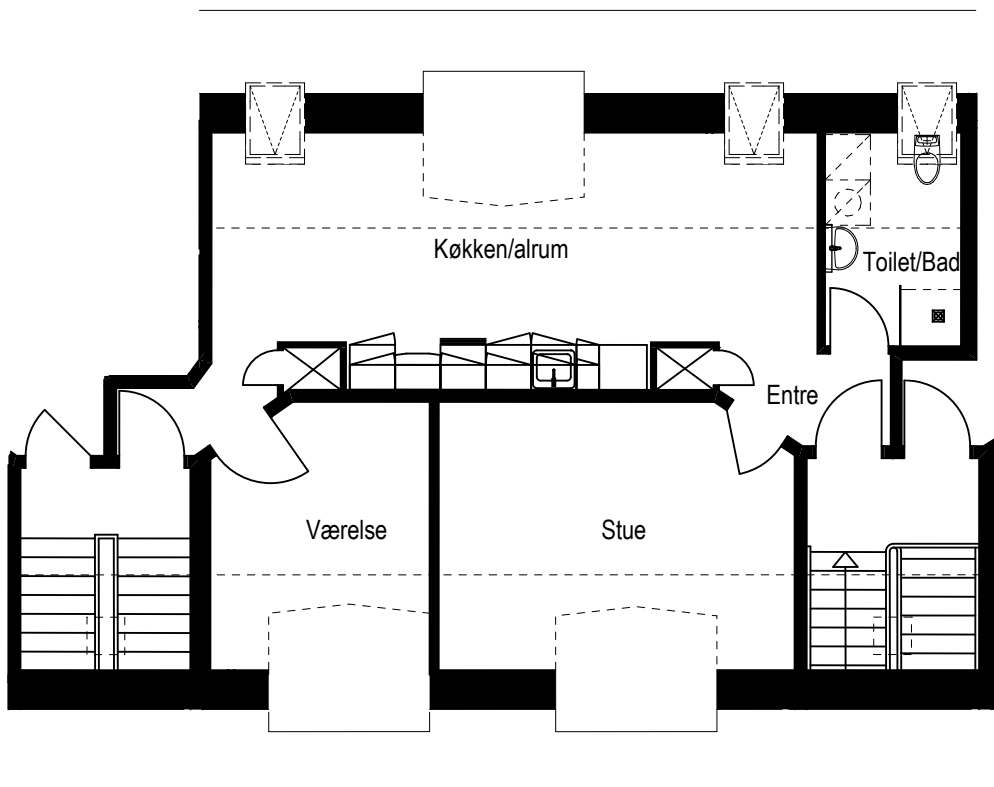


AAB afd. 28 - 30

Brutto areal:

Tværvangen 9, 3. sal

79,1 m²



Der kan forekomme mindre ændringer i mål og indretning

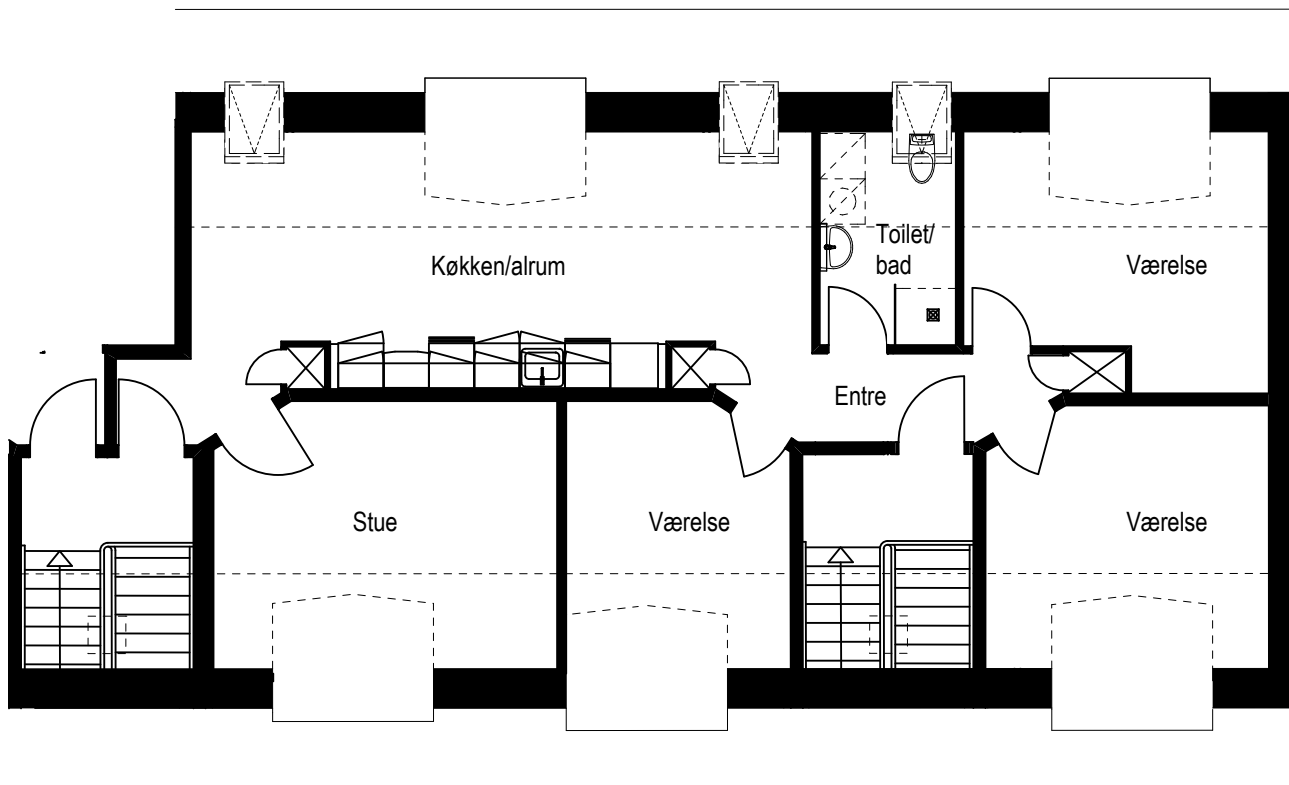
Marts 2012

AAB afd. 28 - 30

Brutto areal:

Tværvangen 11, 3. sal

115,9 m²



Der kan forekomme mindre ændringer i mål og indretning

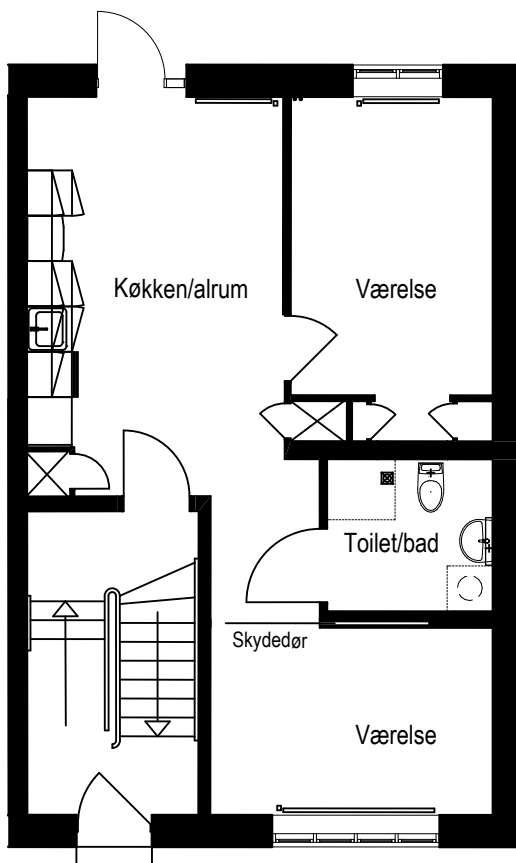
Marts 2012

AAB afd. 28 - 30

Brutto areal:

Tværvangen 11, stuen

62 m²



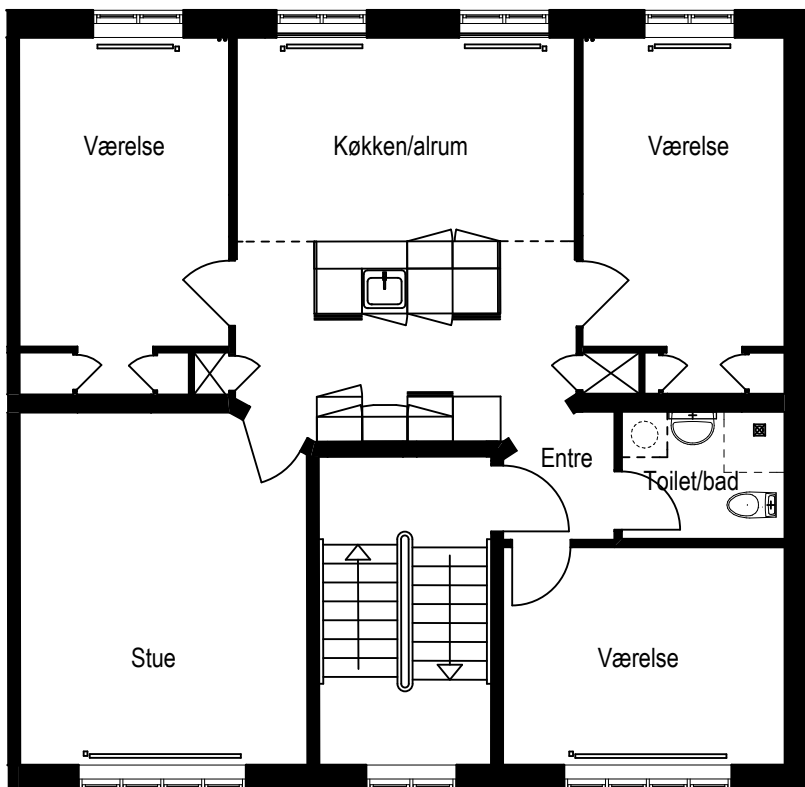
Der kan forekomme mindre ændringer i mål og indretning

Marts 2012

AAB afd. 28 - 30

Brutto areal:

Tværvangen 11, 1. og 2. sal	108 m ²
Hareskovvej 21, 1. og 2. sal	114 m ²
Hareskovvej 23, 1. og 2. sal	107,5 m ²



Der kan forekomme mindre ændringer i mål og indretning

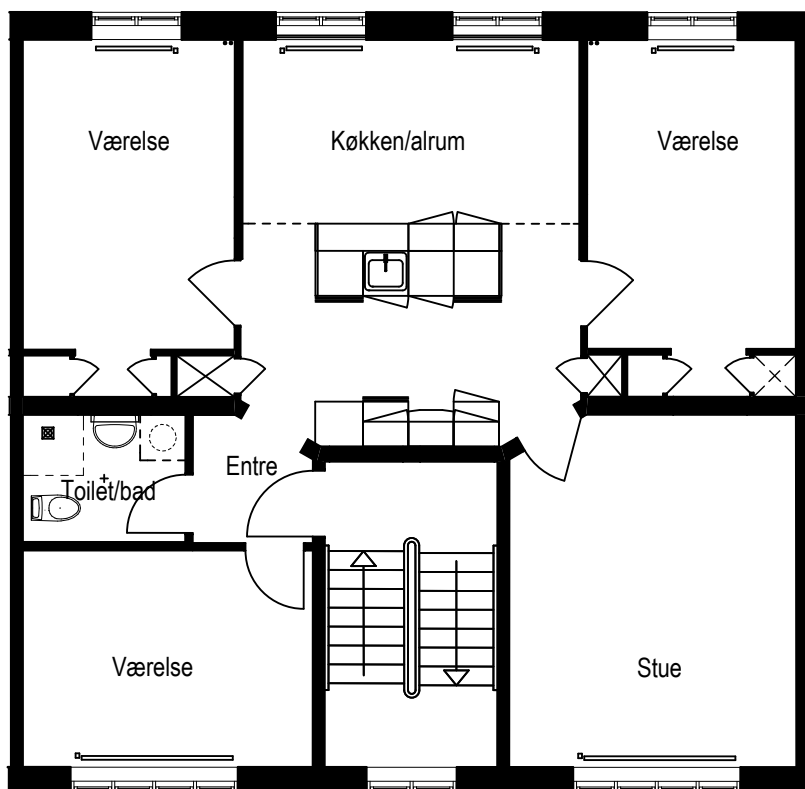
Marts 2012

AAB afd. 28 - 30

Brutto areal:



Tværvangen 9, 1. og 2. sal	108 m ²
Tværvangen 13, 1. og 2. sal	108 m ²
Tværvangen 15, 1. og 2. sal	108 m ²
Parkstykket 24, 1. og 2. sal	106 m ²
Hareskovvej 25, 1. og 2. sal	107 m ²



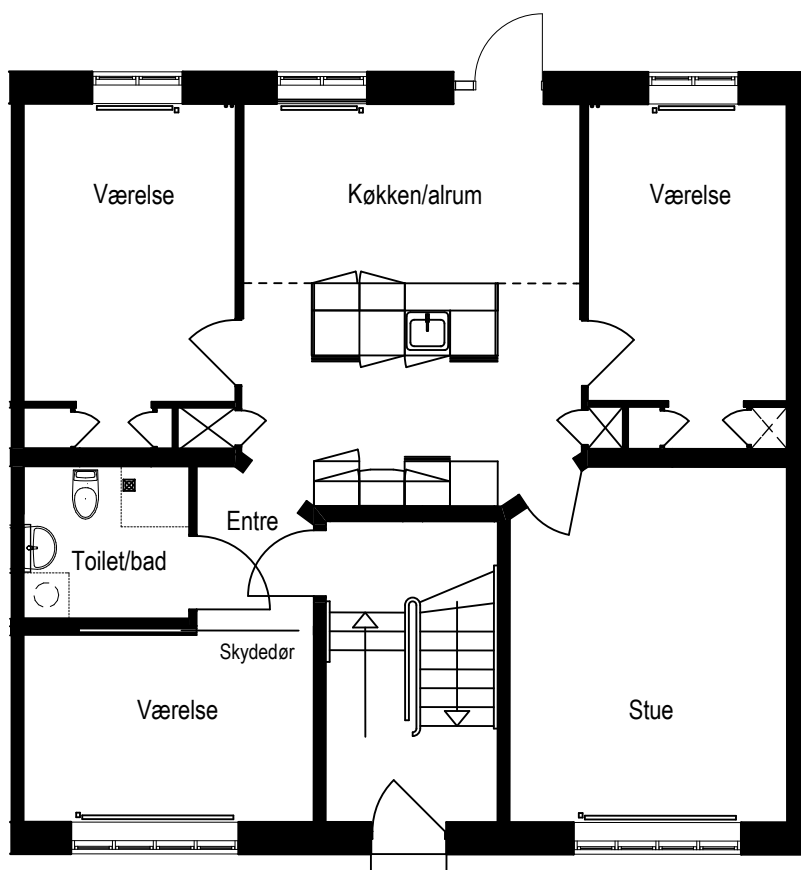
Der kan forekomme mindre ændringer i mål og indretning

Marts 2012

AAB afd. 28 - 30

Brutto areal:

Hareskovvej 25, stuen	107 m ²
Parkstykket 24, stuen	106 m ²
Tværvangen 9, stuen	108 m ²
Tværvangen 13, stuen	108 m ²
Tværvangen 15, stuen	108 m ²



Der kan forekomme mindre ændringer i mål og indretning

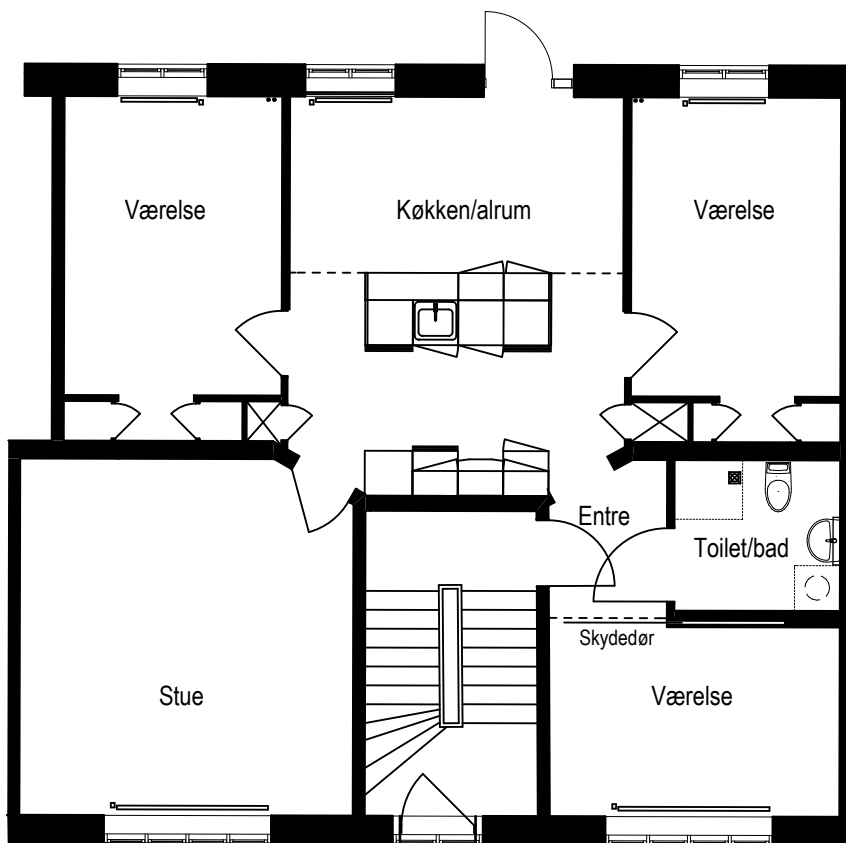
Marts 2012

AAB afd. 28 - 30

Brutto areal:

Hareskovvej 21, stuen
Hareskovvej 23, stuen

114 m²
107,5 m²



Der kan forekomme mindre ændringer i mål og indretning

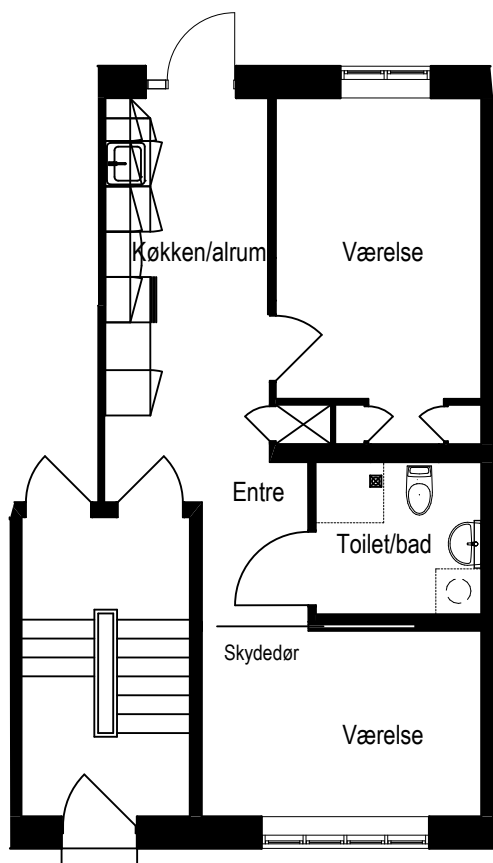
Marts 2012

AAB afd. 28 - 30

Brutto areal:



Parkstykket 2, stuen TH	52,5 m ²
Parkstykket 6, stuen TH	53 m ²
Parkstykket 8, stuen TH	53 m ²
Parkstykket 18, stuen TH	55 m ²
Parkstykket 20, stuen TH	53 m ²
Tværvangen 5, stuen TH	54 m ²
Tværvangen 7, stuen TH	54 m ²



Der kan forekomme mindre ændringer i mål og indretning

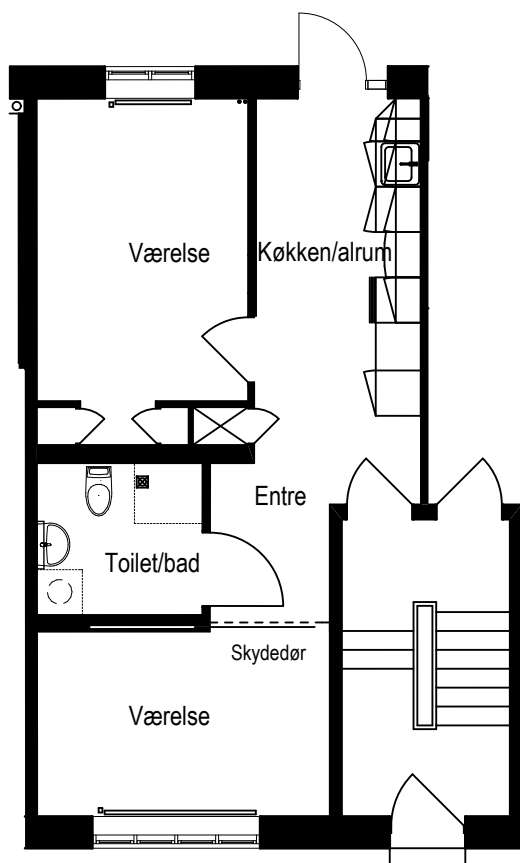
Marts 2012

AAB afd. 28 - 30

Brutto areal:



Parkstykket 2, stuen TV	51,5 m ²
Parkstykket 6, stuen TV	53 m ²
Parkstykket 8, stuen TV	55 m ²
Parkstykket 18, stuen TV	53 m ²
Parkstykket 20, stuen TV	53 m ²
Tværvangen 5, stuen TV	54 m ²
Tværvangen 7, stuen TV	54 m ²



Der kan forekomme mindre ændringer i mål og indretning

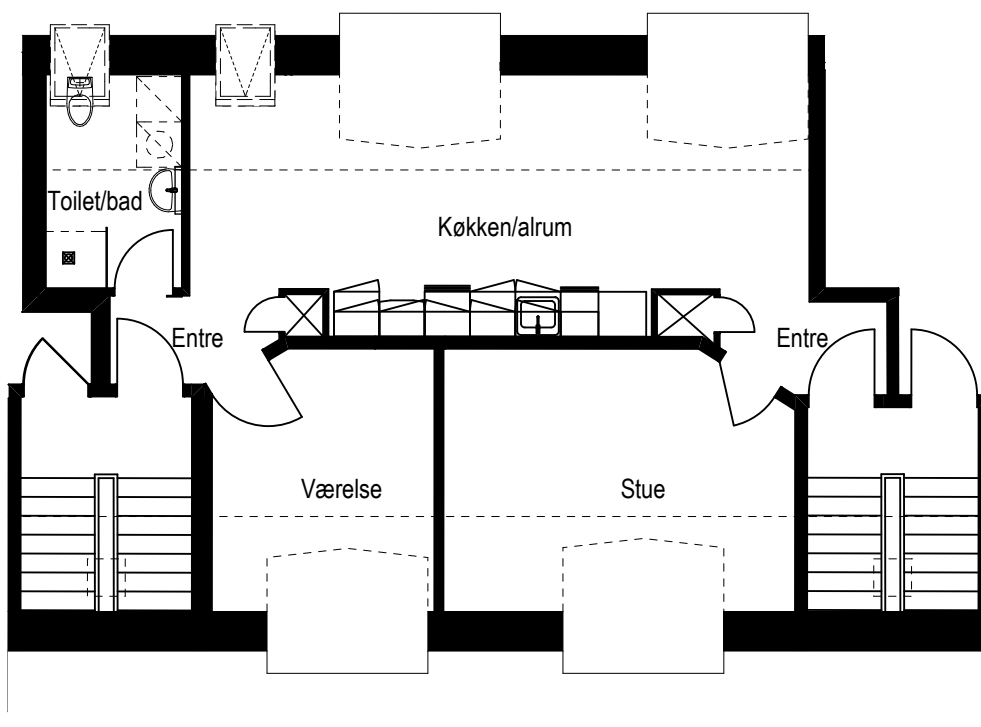
Marts 2012

AAB afd. 28 - 30

Brutto areal:

Tværvangen 13, 3. sal

87 m²



Der kan forekomme mindre ændringer i mål og indretning

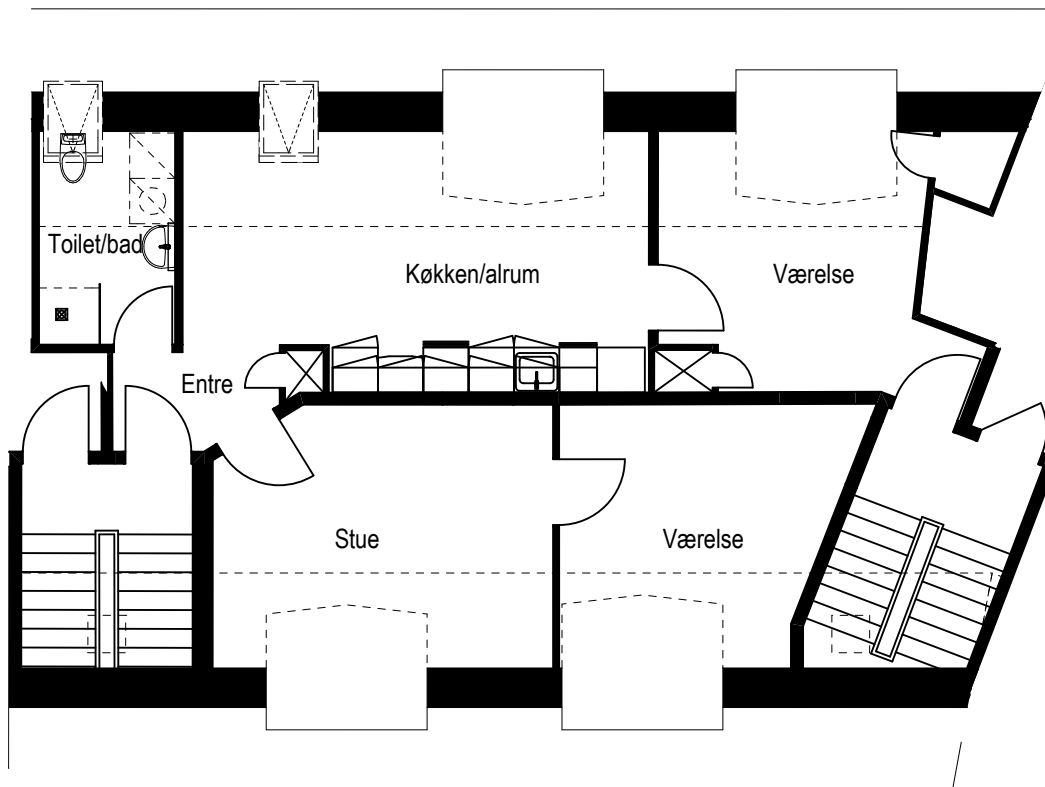
Marts 2012

AAB afd. 28 - 30

Brutto areal:

Tværvangen 15, 3. sal

118,5 m²



Der kan forekomme mindre ændringer i mål og indretning

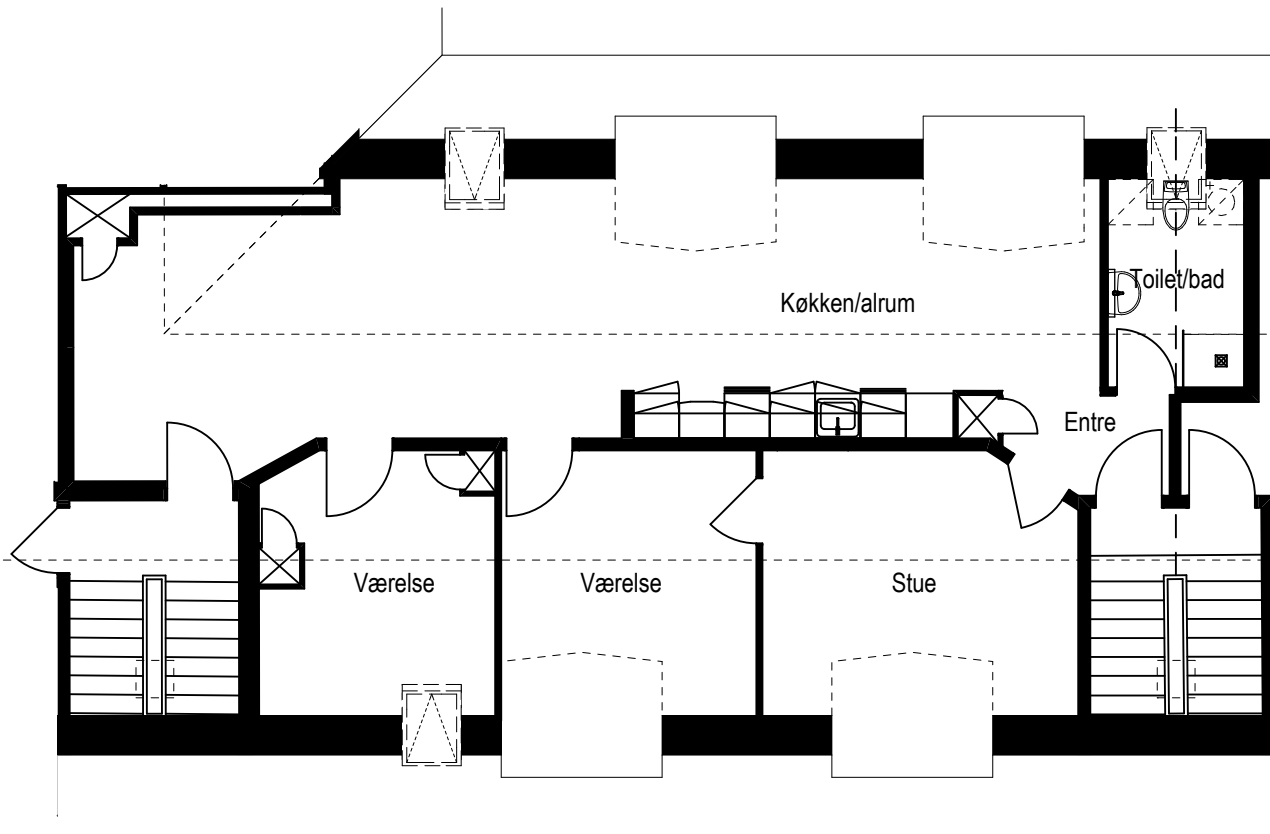
Marts 2012

AAB afd. 28 - 30

Brutto areal:

Hareskovvej 21, 3. sal

115 m²



Der kan forekomme mindre ændringer i mål og indretning

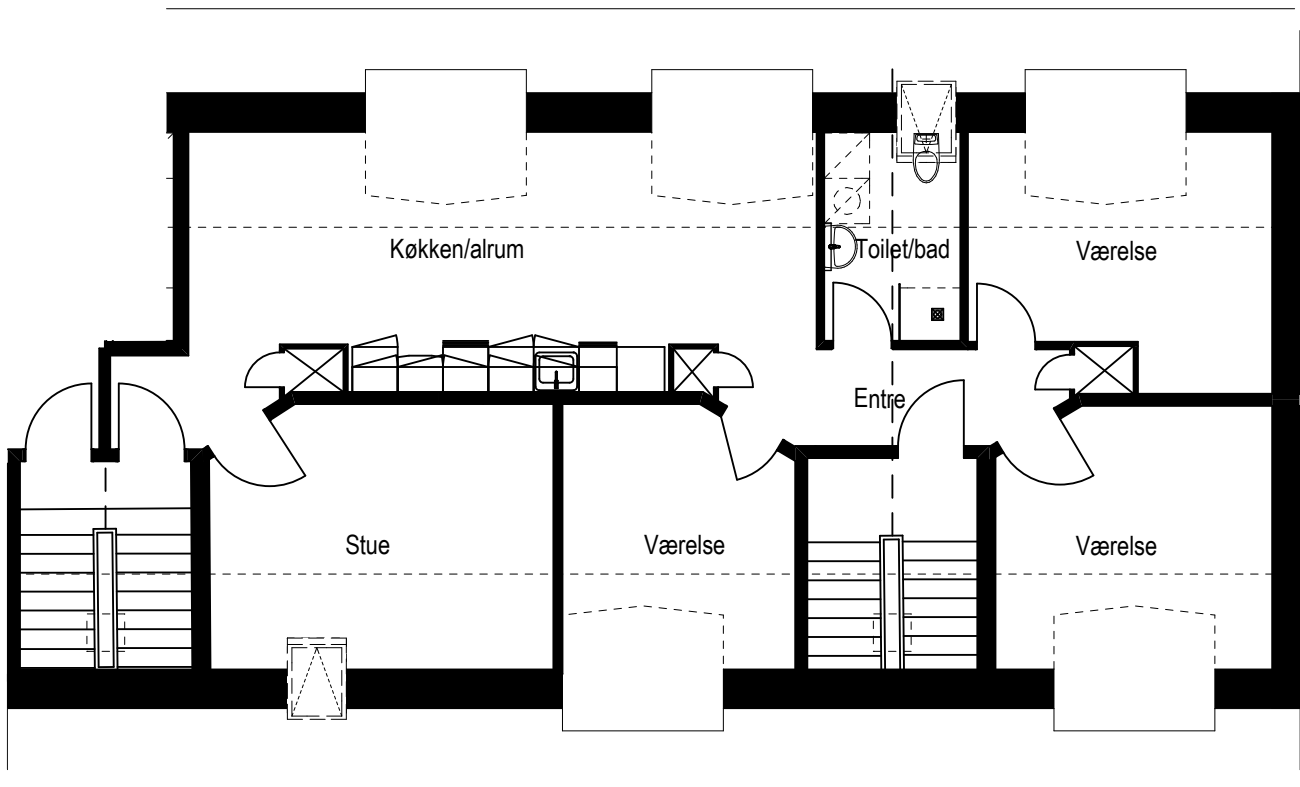
Marts 2012

AAB afd. 28 - 30

Brutto areal:

Hareskovvej 23, 3. sal

117 m²



Der kan forekomme mindre ændringer i mål og indretning

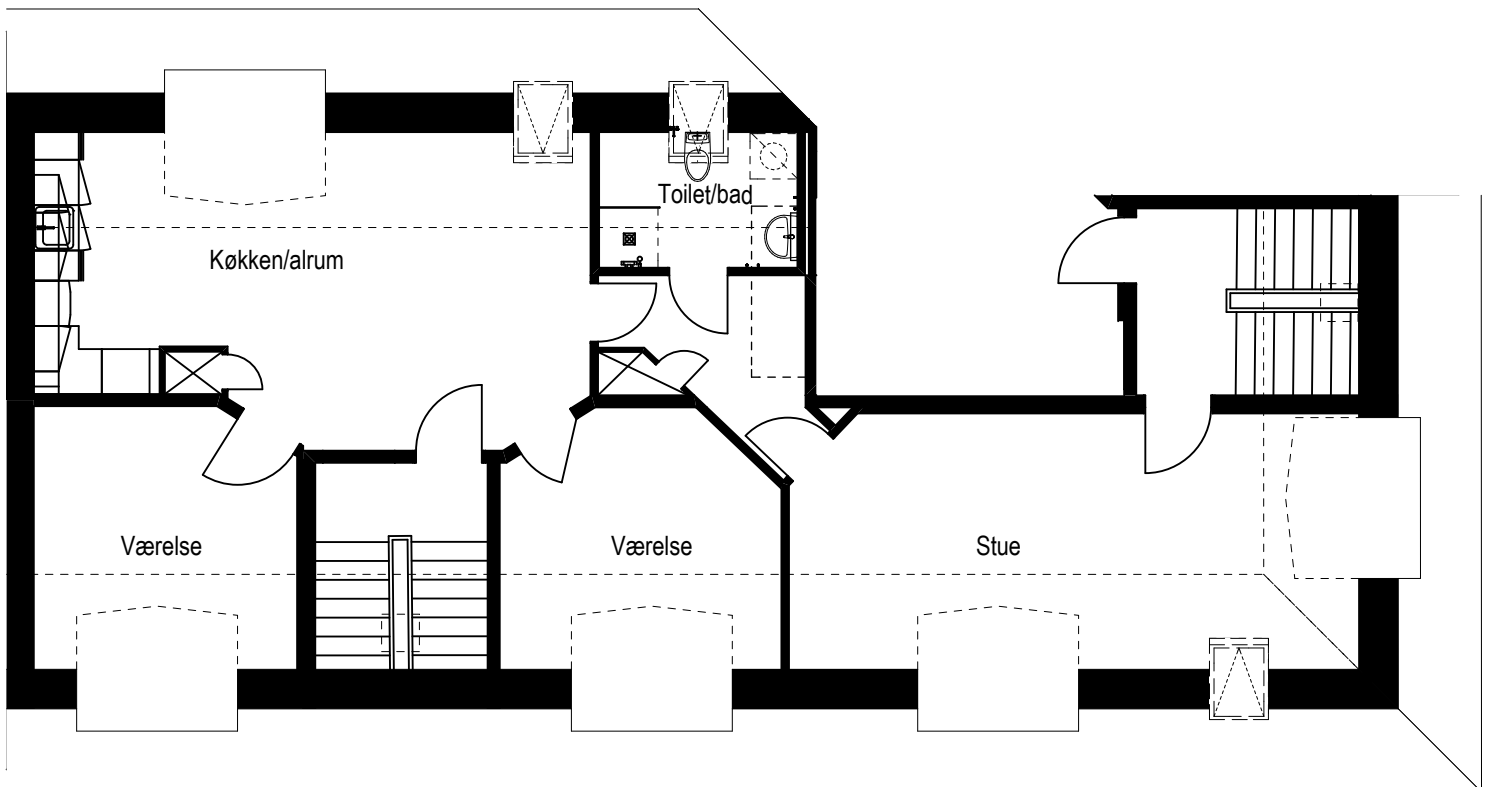
Marts 2012

AAB afd. 28 - 30

Brutto areal:

Hareskovvej 25, 3. sal

105 m²



Der kan forekomme mindre ændringer i mål og indretning

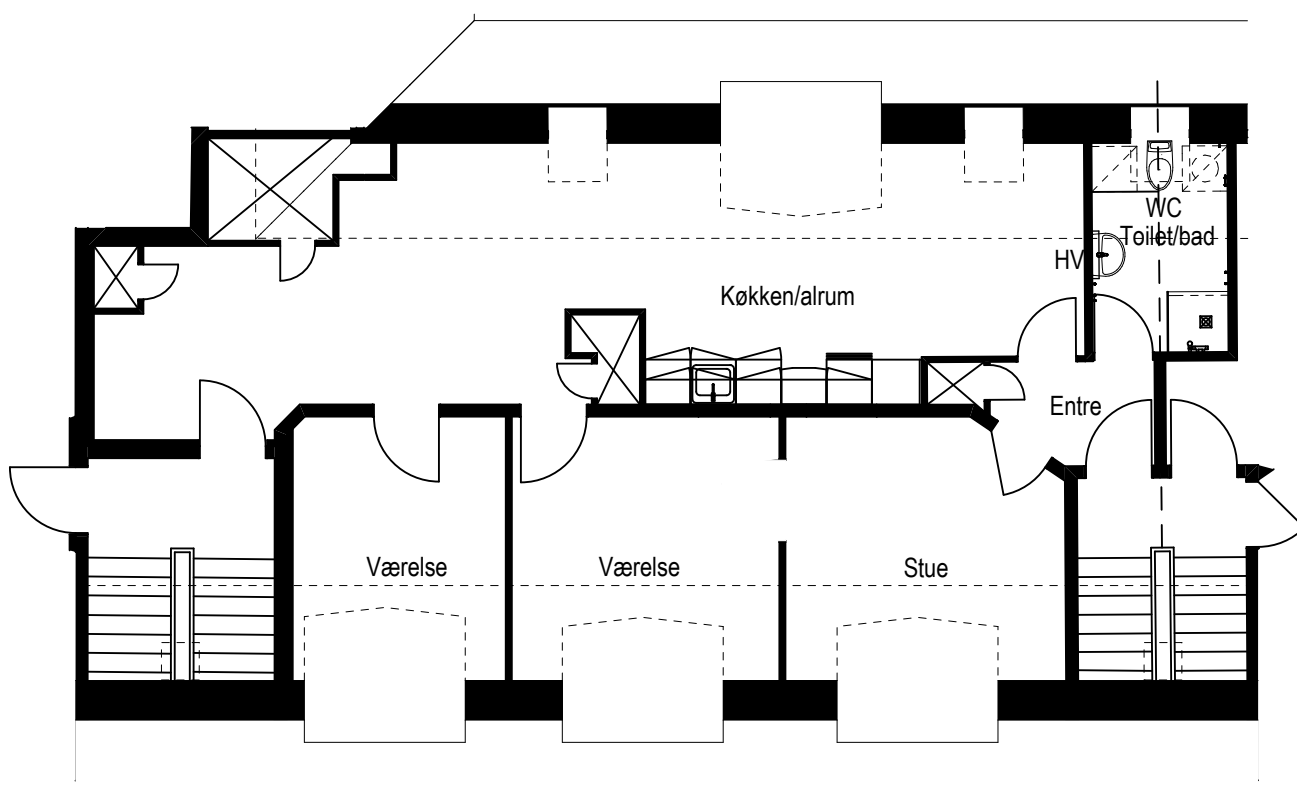
Marts 2012

AAB afd. 28 - 30

Brutto areal:

Parkstykket 24, 3. sal

109 m²



Der kan forekomme mindre ændringer i mål og indretning

Marts 2012