

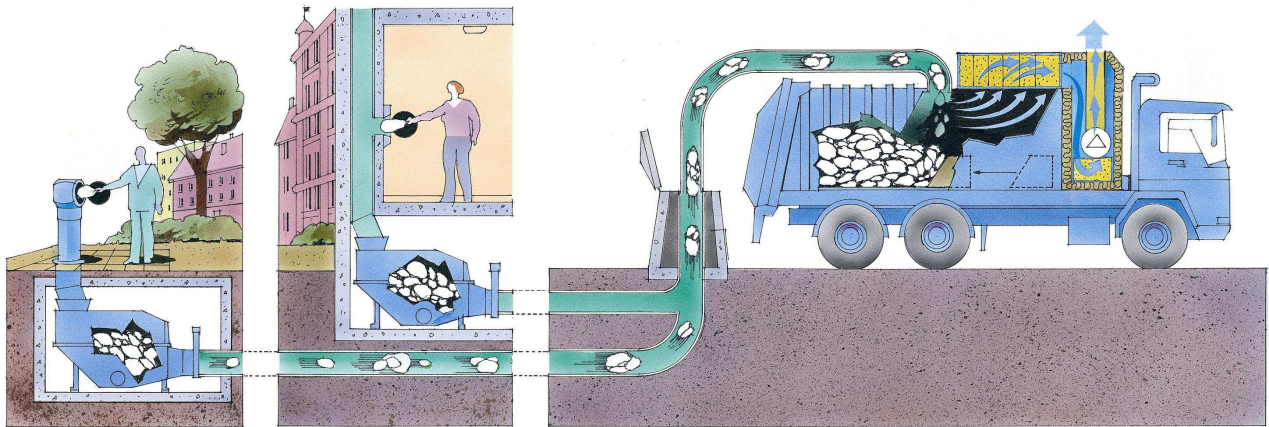
Hvor gør du af husholdningsaffaldet?

Brugervejledning for mobilsuget på AAB afd. 28 – Tværvangen

I terrænet er der placeret indkaststandere hvor husholdningsaffaldet skal kastes ind. Under skakten er der en affaldstank hvorfra affaldet suges ud!

Hvordan skal du smide affaldet ud?

Det er vigtigt at husholdningsaffaldet pakkes i almindelige **15 liters skraldeposer**, og at de **lukkes med knude** før affaldet smides i skakten. Det forhindrer affaldsrester i at sætte sig fast i systemet.



Pizzabakker skal rives i små stykker og lægges i skraldeposen. Mobilsugbilen kommer 2 gange om ugen og suger tankenes indhold væk. Mobilsugbilen fungerer som en stor støvsuger, og tømringen tager kun 5-7 minutter. Fordelene er bl.a. at lugtgenerne og støj mindskes når man har affaldsug. Der er intet støv eller tabt affald, det hele kan klares af én mand.

Hvad med resten af affaldet?

Affaldssuget er kun beregnet til almindelig dagrenovation, da man risikerer stop i rørene under jorden, hvis anlægget bruges forkert. Pap, aviser, glas/flasker og lange genstande såsom juletræer, sammenrullede tæpper o. lign. må under ingen omstændigheder lægges i affaldssuget.

Storskrald, papir, flasker og farligt affald - disse ting hører IKKE til i affaldssuget.

På Københavns kommunes hjemmeside <http://www.kk.dk/Borger/Miljoe/Affald.aspx> kan De finde oplysninger om nærmeste genbrugsplads, flaskecontainer mm.

Med venlig hilsen
Envac Danmark A/S

August 2013



Indkøb 15-22 liter poser i supermarkedet. Der skal være bånd eller plads til knude!



De lukkede poser giver nemt indkast i affaldsindkastet.



Indkøbsposer giver skaktstop!